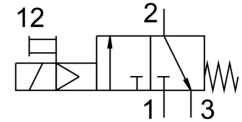


Válvula de cierre MS6-EE-1/2-10V24

Número de artículo: 542582

FESTO



Hoja de datos

| Característica | Valor |
|---|--|
| Forma constructiva | Corredera del émbolo |
| Tipo de accionamiento | Eléctrico |
| Función de escape | No estrangulable |
| Accionamiento manual auxiliar | Sin enclavamiento |
| Tipo de reposición | Muelle mecánico |
| Tipo de control | Servopilotado |
| Símbolo | 00991008 |
| Función de la válvula | 3/2 cerrada monoestable |
| Presión de funcionamiento | 4 bar ... 10 bar |
| Valor C | 29 l/sbar |
| Valor b | 0.4 |
| Caudal nominal normal | 7000 l/min |
| Tiempo de conexión | 100% |
| Valores característicos de las bobinas | 24 V DC: 2,5 W |
| Fluctuaciones de tensión admisibles | +/- 10 % |
| Medio de funcionamiento | Aire comprimido según ISO 8573-1:2010 [7:4:4] Gases inertes |
| Nota sobre el medio de trabajo/mando | Admite funcionamiento con lubricación (lo cual requiere seguir utilizándolo) |
| Clase de resistencia a la corrosión CRC | 2 - riesgo de corrosión moderado |
| Nota sobre el material | Conformidad con la Directiva RoHS |
| Temperatura del medio | -10 °C ... 60 °C |
| Grado de protección | IP65 |
| Temperatura ambiente | -10 °C ... 50 °C |
| Certificación | c UL us - Recognized (OL) |
| Aptitud para el contacto con alimentos | Véase la información complementaria sobre el material |
| Tipo de fijación | Instalación en la tubería Con accesorios A elegir: |
| Posición de montaje | Cualquiera |
| Sentido de flujo | No reversible |
| Peso del producto | 740 g |
| Conexión neumática 1 | G1/2 |
| Conexión neumática 2 | G1/2 |
| Conexión neumática 3 | G1/2 |
| Alimentación del aire de pilotaje | Interno |

| Característica | Valor |
|------------------------|---|
| Conexión eléctrica | Forma C Conector según DIN NE 175301-803 Forma rectangular |
| Material de las juntas | NBR |
| Material del cuerpo | Fundición inyectada de aluminio |